

# OPÉRATION DU SYSTÈME

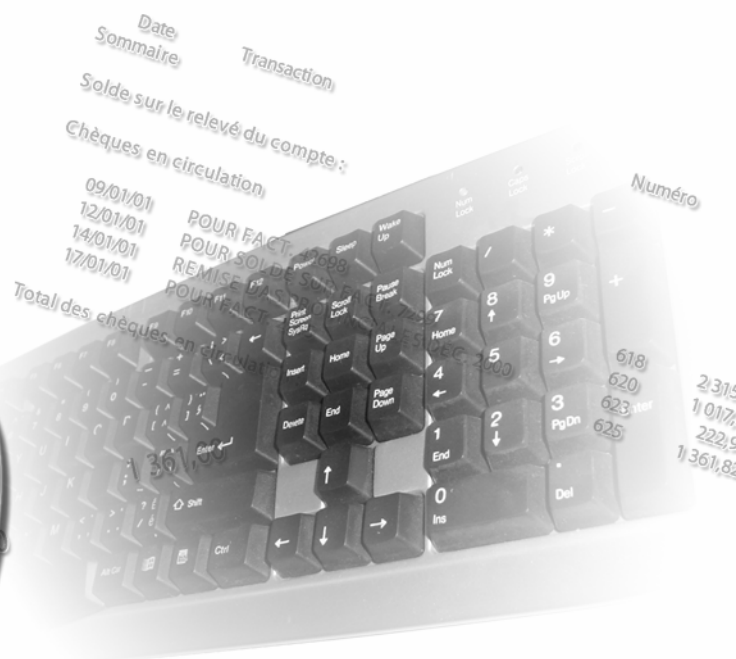
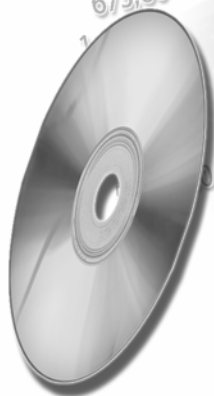
## Fortune 1000 - Acomba

### Version 6.5

## Projet comptable

JE (OPÉRATIONS)  
 JE (SALAIRES)  
 CAISSE  
 CHEQUE DE MARCHANDISES  
 COMPTES CLIENTS  
 COMPTES SUR ACHATS  
 COMPTES SUR ACHATS  
 FOURNITURES (BUREAU, MAGASIN)  
 PIÈCES, FOURNITURES (ATELIER)  
 ASSURANCES PAYÉES D'AVANCE  
 ÉQUIPEMENT (MAGASIN)  
 AMORT. CUM. ÉQUIP. (MAGASIN)  
 ÉQUIPEMENT (BUREAU)

76 324,10  
 200,00  
 50,00  
 100,00  
 38 150,00  
 8 355,28  
 52,11  
 61,14  
 673,60



**COMPTABILITÉ**  
**FOURNISSEURS**

**CLIENTS**  
**PAIE**



**LE GROUPE HOUDES 2003**  
**CONCEPTEUR DE MATÉRIEL PÉDAGOGIQUE**

**Luc Belisle**  
**Marc-André Hubert**  
**Johanne Perron**

## CONCEPTION ET RÉALISATION

Luc Belisle, CGA  
Marc-André Hubert  
Johanne Perron

Professeurs au département de Techniques administratives au cégep de Saint-Félicien.

## VALIDATION ET EXPÉRIMENTATION

Des élèves et des enseignants en techniques de comptabilité et gestion.

## NOTE

Pour alléger le texte, le masculin est utilisé comme générique.

## LE GROUPE HOUDES 2003

1682, rue Tessier  
Saint-Félicien (QUÉBEC)  
G8K 1M3

Téléphone : (418) 251-1162  
Télécopieur : (418) 679-9281  
Courriel : [houdes2003@videotron.ca](mailto:houdes2003@videotron.ca)  
Site Web : <http://www.groupehoudes.ca/>

Tous droits réservés. Aucune partie de ce document ne peut être reproduite ou transmise à quelque fin ou par quelque moyen que ce soit sans la permission expresse et écrite des auteurs.

ISBN 2-923337-05-0

Dépôt légal - Bibliothèque nationale du Québec, 2004  
Dépôt légal - Bibliothèque nationale du Canada, 2004

## TABLE DES MATIÈRES

ÉQUIPEMENT ET MATÉRIEL REQUIS.....	1
PRÉSENTATION DU PROJET COMPTABLE .....	2
ANNÉE DE RÉFÉRENCE .....	2
TAUX DE TPS ET DE TVQ .....	2

### MODULE COMPTABILITÉ

Contexte de travail du mois de janvier.....	1.1
Tâche 1.1 .....	1.1
Tâche 1.2.....	1.2
Tâche 1.3.....	1.3
Tâche 1.4.....	1.4
Tâche 1.5.....	1.5
Tâche 1.6.....	1.5
Tâche 1.7.....	1.7
Tâche 1.8.....	1.9
Tâche 1.9.....	1.10
Tâche 1.10.....	1.10
Tâche 1.11.....	1.11
Tâche 1.12.....	1.11
Tâche 1.13.....	1.11
Tâche 1.14.....	1.13
Tâche 1.15.....	1.14
Tâche 1.16.....	1.14
Tâche 1.17.....	1.15
Tâche 1.18.....	1.15
Tâche 1.19.....	1.16
Tâche 1.20.....	1.16
Tâche 1.21.....	1.27
Tâche 1.22.....	1.27
Tâche 1.23.....	1.32
Tâche 1.24.....	1.32
Tâche 1.25.....	1.33
Tâche 1.26.....	1.42
Tâche 1.27.....	1.43
Tâche 1.28.....	1.43
Tâche 1.29.....	1.45
Tâche 1.30.....	1.56
Tâche 1.31.....	1.56
Tâche 1.32.....	1.56
Tâche 1.33.....	1.59
Tâche 1.34.....	1.65
Tâche 1.35.....	1.65

Tâche 1.36 .....	1.66
Tâche 1.37 .....	1.74
Tâche 1.38 .....	1.75
Tâche 1.39 .....	1.75
Tâche 1.40 .....	1.76
Tâche 1.41 .....	1.78
Tâche 1.42 .....	1.78
Tâche 1.43 .....	1.79
Tâche 1.44 .....	1.79
Tâche 1.45 .....	1.80

### **MODULE FOURNISSEURS**

Contexte de travail du mois de février .....	2.1
Tâche 2.1 .....	2.2
Tâche 2.2 .....	2.2
Tâche 2.3 .....	2.4
Tâche 2.4 .....	2.4
Tâche 2.5 .....	2.5
Tâche 2.6 .....	2.5
Tâche 2.7 .....	2.6
Tâche 2.8 .....	2.7
Tâche 2.9 .....	2.7
Tâche 2.10 .....	2.12
Tâche 2.11 .....	2.12
Tâche 2.12 .....	2.17
Tâche 2.13 .....	2.17
Tâche 2.14 .....	2.18
Tâche 2.15 .....	2.18
Tâche 2.16 .....	2.19
Tâche 2.17 .....	2.20
Tâche 2.18 .....	2.29
Tâche 2.19 .....	2.29
Tâche 2.20 .....	2.30
Tâche 2.21 .....	2.37
Tâche 2.22 .....	2.38
Tâche 2.23 .....	2.39
Tâche 2.24 .....	2.41
Tâche 2.25 .....	2.50
Tâche 2.26 .....	2.51
Tâche 2.27 .....	2.51
Tâche 2.28 .....	2.59
Tâche 2.29 .....	2.60
Tâche 2.30 .....	2.61
Tâche 2.31 .....	2.61
Tâche 2.32 .....	2.62
Tâche 2.33 .....	2.63
Tâche 2.34 .....	2.63
Tâche 2.35 .....	2.64
Tâche 2.36 .....	2.65

**MODULE CLIENTS, GESTION DES COMMANDES, INVENTAIRE**

Contexte de travail du mois de mars .....	3.1
Tâche 3.1 .....	3.2
Tâche 3.2 .....	3.2
Tâche 3.3 .....	3.5
Tâche 3.4 .....	3.5
Tâche 3.5 .....	3.5
Tâche 3.6 .....	3.6
Tâche 3.7 .....	3.7
Tâche 3.8 .....	3.8
Tâche 3.9 .....	3.8
Tâche 3.10 .....	3.9
Tâche 3.11 .....	3.10
Tâche 3.12 .....	3.15
Tâche 3.13 .....	3.15
Tâche 3.14 .....	3.25
Tâche 3.15 .....	3.25
Tâche 3.16 .....	3.26
Tâche 3.17 .....	3.26
Tâche 3.18 .....	3.27
Tâche 3.19 .....	3.28
Tâche 3.20 .....	3.34
Tâche 3.21 .....	3.35
Tâche 3.22 .....	3.36
Tâche 3.23 .....	3.39
Tâche 3.24 .....	3.43
Tâche 3.25 .....	3.43
Tâche 3.26 .....	3.62
Tâche 3.27 .....	3.63
Tâche 3.28 .....	3.64
Tâche 3.29 .....	3.65
Tâche 3.30 .....	3.67
Tâche 3.31 .....	3.72
Tâche 3.32 .....	3.72
Tâche 3.33 .....	3.90
Tâche 3.34 .....	3.91
Tâche 3.35 .....	3.92
Tâche 3.36 .....	3.107
Tâche 3.37 .....	3.108
Tâche 3.38 .....	3.109
Tâche 3.39 .....	3.109
Tâche 3.40 .....	3.110
Tâche 3.41 .....	3.110
Tâche 3.42 .....	3.111
Tâche 3.43 .....	3.112
Tâche 3.44 .....	3.112
Tâche 3.45 .....	3.113
Tâche 3.46 .....	3.114

**MODULE PAIE**

Contexte de travail des mois d'avril et mai .....	4.1
Tâche 4.1 .....	4.2
Tâche 4.2 .....	4.2
Tâche 4.3 .....	4.5
Tâche 4.4 .....	4.5
Tâche 4.5 .....	4.5
Tâche 4.6 .....	4.6
Tâche 4.7 .....	4.7
Tâche 4.8 .....	4.8
Tâche 4.9 .....	4.8
Tâche 4.10 .....	4.9
Tâche 4.11 .....	4.10
Tâche 4.12 .....	4.11
Tâche 4.13 .....	4.12
Tâche 4.14 .....	4.12
Tâche 4.15 .....	4.12
Tâche 4.16 .....	4.13
Tâche 4.17 .....	4.14
Tâche 4.18 .....	4.14
Tâche 4.19 .....	4.15
Tâche 4.20 .....	4.16
Tâche 4.21 .....	4.18
Tâche 4.22 .....	4.18
Tâche 4.23 .....	4.19
Tâche 4.24 .....	4.19
Tâche 4.25 .....	4.20
Tâche 4.26 .....	4.21
Tâche 4.27 .....	4.21
Tâche 4.28 .....	4.22
Tâche 4.29 .....	4.23
Tâche 4.30 .....	4.24
Tâche 4.31 .....	4.24
Tâche 4.32 .....	4.25
Tâche 4.33 .....	4.25
Tâche 4.34 .....	4.25
Tâche 4.35 .....	4.27
Tâche 4.36 .....	4.28
Tâche 4.37 .....	4.29
Tâche 4.38 .....	4.29
Tâche 4.39 .....	4.30
Tâche 4.40 .....	4.31