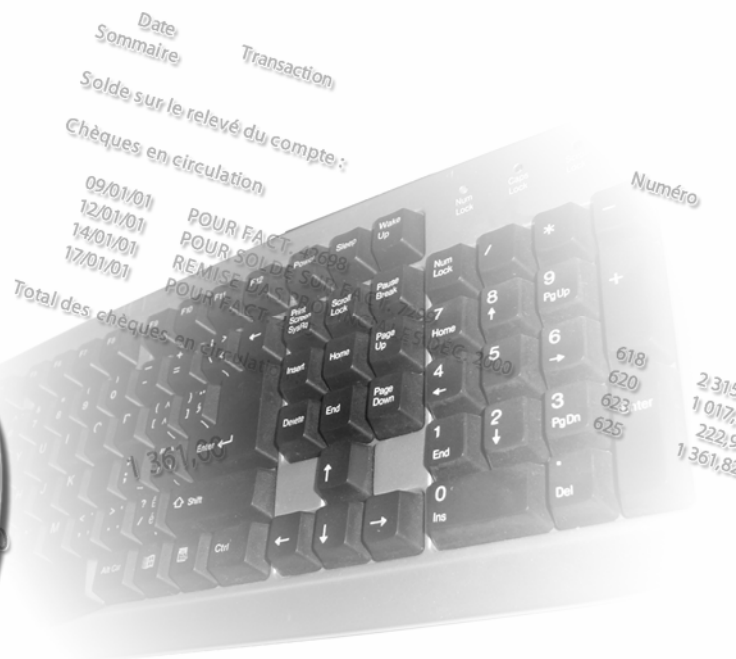
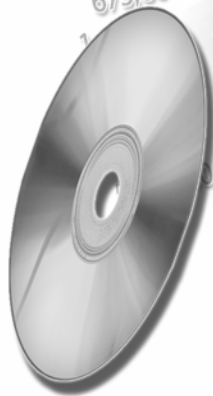


IMPLANTATION DU SYSTÈME Fortune 1000 - Acomba Version 6.5

Projet comptable

JE (OPÉRATIONS)
 JE (SALAIRES)
 CAISSE
 CHEQUE DE MARCHANDISES
 DÉPENSES CLIENTS
 DÉPENSES SUR ACHATS
 DÉPENSES SUR ACHATS
 FOURNITURES (BUREAU, MAGASIN)
 PIÈCES, FOURNITURES (ATELIER)
 ASSURANCES PAYÉES D'AVANCE
 ÉQUIPEMENT (MAGASIN)
 AMORT. CUM. ÉQUIP. (MAGASIN)
 ÉQUIPEMENT (BUREAU)

76 324,10
 200,00
 50,00
 100,00
 38 150,00
 8 355,28
 52,11
 61,14
 673,60



**COMPTABILITÉ
FOURNISSEURS**

**CLIENTS
PAIE**



LE GROUPE HOUDES 2003
 CONCEPTEUR DE MATÉRIEL PÉDAGOGIQUE

**Luc Belisle
 Marc-André Hubert
 Johanne Perron**

CONCEPTION ET RÉALISATION

Luc Belisle, CGA
Marc-André Hubert
Johanne Perron

Professeurs au département de Techniques administratives au cégep de Saint-Félicien.

VALIDATION ET EXPÉRIMENTATION

Des élèves et des enseignants en techniques de comptabilité et gestion.

NOTE

Pour alléger le texte, le masculin est utilisé comme générique.

LE GROUPE HOUDES 2003

1682, rue Tessier
Saint-Félicien (QUÉBEC)
G8K 1M3

Téléphone : (418) 251-1162
Télécopieur : (418) 679-9281
Courriel : houdes2003@videotron.ca
Site Web : <http://www.groupehoudes.ca/>

Tous droits réservés. Aucune partie de ce document ne peut être reproduite ou transmise à quelque fin ou par quelque moyen que ce soit sans la permission expresse et écrite des auteurs.

ISBN 2-923337-09-3

Dépôt légal - Bibliothèque nationale du Québec, 2004

Dépôt légal - Bibliothèque nationale du Canada, 2004

TABLE DES MATIÈRES

ÉQUIPEMENT ET MATÉRIEL REQUIS.....	1
PRÉALABLE	1
PRÉSENTATION DU PROJET COMPTABLE	2
ANNÉE DE RÉFÉRENCE	2
TAUX DE TPS ET DE TVQ	2
Tâche 1.1.....	3
RETOUR SUR LES ACQUIS	4
Tâche 1.2	4
Tâche 1.3	4
Tâche 1.4.....	6
Tâche 1.5.....	7
<u>SIMULATION COMPTABLE I</u>	1.1
IMPLANTATION DU MODULE COMPTABILITÉ.....	1.1
Tâche 1.6.....	1.1
Tâche 1.7.....	1.3
Tâche 1.8.....	1.8
Tâche 1.9.....	1.8
Tâche 1.10.....	1.9
Tâche 1.11.....	1.10
Tâche 1.12.....	1.13
Tâche 1.13.....	1.15
Tâche 1.14.....	1.18
Tâche 1.15.....	1.20
Tâche 1.16.....	1.21
Tâche 1.17.....	1.21
Tâche 1.18.....	1.22
IMPLANTATION DU MODULE FOURNISSEURS	1.23
Tâche 1.19.....	1.23
Tâche 1.20.....	1.25
Tâche 1.21.....	1.26
Tâche 1.22.....	1.26
Tâche 1.23.....	1.29
Tâche 1.24.....	1.30

Tâche 1.25.....	1.34
Tâche 1.26.....	1.35
Tâche 1.27.....	1.36
IMPLANTATION DES MODULES CLIENTS, INVENTAIRE, GESTION DES COMMANDES	1.36
Tâche 1.28.....	1.36
Tâche 1.29.....	1.39
Tâche 1.30.....	1.41
Tâche 1.31.....	1.41
Tâche 1.32.....	1.44
Tâche 1.33.....	1.45
Tâche 1.34.....	1.46
Tâche 1.35.....	1.49
Tâche 1.36.....	1.50
Tâche 1.37.....	1.51
Tâche 1.38.....	1.52
Tâche 1.39.....	1.56
Tâche 1.40.....	1.57
Tâche 1.41.....	1.57
Tâche 1.42.....	1.58
Tâche 1.43.....	1.59
IMPLANTATION DU MODULE PAIE.....	1.60
Tâche 1.44.....	1.60
Tâche 1.45.....	1.63
Tâche 1.46.....	1.65
Tâche 1.47.....	1.65
Tâche 1.48.....	1.66
Tâche 1.49.....	1.68
Tâche 1.50.....	1.71
Tâche 1.51.....	1.72
Tâche 1.52.....	1.74
Tâche 1.53.....	1.75
PERSONNALISATION DU LOGICIEL	1.75
Tâche 1.54.....	1.75
IMPORTATION ET EXPORTATION DE DONNÉES.....	1.75
Tâche 1.55.....	1.75
SYNTHÈSE SUR LA SAISIE DES TRANSACTIONS ET DES DOCUMENTS	1.76
Tâche 1.56.....	1.76
CONSIGNES À RESPECTER LORS DE LA SAISIE DES DOCUMENTS.....	1.79

SAISIE DES TRANSACTIONS ET SORTIE DES RAPPORTS	1.84
Tâche 1.57	1.84
Tâche 1.58	1.92
Tâche 1.59	1.93
Tâche 1.60	1.94
Tâche 1.61	1.96
Tâche 1.62	1.107
Tâche 1.63	1.107
Tâche 1.64	1.109
Tâche 1.65	1.122
Tâche 1.66	1.122
Tâche 1.67	1.123
Tâche 1.68	1.126
Tâche 1.69	1.127
CONTEXTE DE LA PROCHAINE SÉRIE DE TÂCHES	1.129
Tâche 1.70	1.129
Tâche 1.71	1.131
Tâche 1.72	1.133
Tâche 1.73	1.134
Tâche 1.74	1.135
Tâche 1.75	1.136
Tâche 1.76	1.136
Tâche 1.77	1.138
Tâche 1.78	1.139
<u>SIMULATION COMPTABLE II</u>	2.1
IMPLANTATION DU MODULE COMPTABILITÉ	2.2
Tâche 2.1	2.2
Tâche 2.2	2.15
IMPLANTATION DU MODULE FOURNISSEURS	2.17
Tâche 2.3	2.17
Tâche 2.4	2.19
IMPLANTATION DES MODULES CLIENTS, INVENTAIRE, GESTION DES COMMANDES	2.22
Tâche 2.5	2.22
IMPLANTATION DU MODULE PAIE	2.33
Tâche 2.6	2.33
Tâche 2.7	2.38

CONTEXTE DE LA PROCHAINE SÉRIE DE TÂCHES 2.41

SAISIE DES TRANSACTIONS ET SORTIE DES RAPPORTS 2.45

Tâche 2.8 2.45

Tâche 2.9 2.62