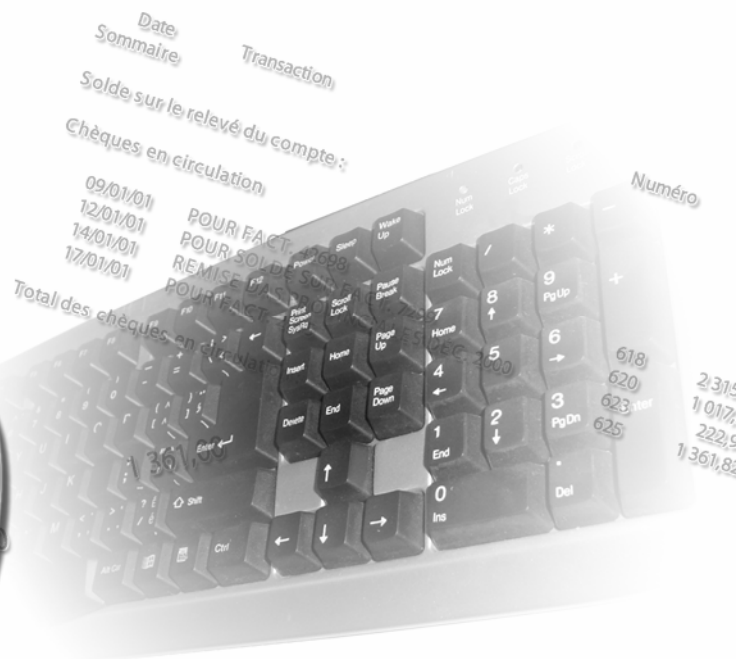
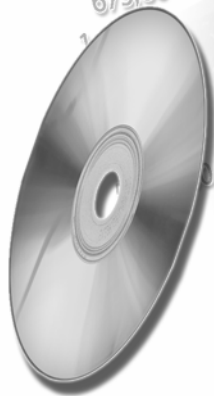


IMPLANTATION DU SYSTÈME Fortune 1000 - Acomba Version 6.5

Cahier de référence

JE (OPÉRATIONS)
 JE (SALAIRES)
 .ISSE
 TE CAISSE
 CK DE MARCHANDISES
 MPTES CLIENTS
 S SUR ACHATS
 /Q SUR ACHATS
 OURNITURES (BUREAU, MAGASIN)
 IÈCES, FOURNITURES (ATELIER)
 ASSURANCES PAYÉES D'AVANCE
 ÉQUIPEMENT (MAGASIN)
 AMORT. CUM. ÉQUIP. (MAGASIN)
 ÉQUIPEMENT (BUREAU)

76 324,10
 200,00
 50,00
 100,00
 38 150,00
 8 355,28
 52,11
 61,14
 673,60



**COMPTABILITÉ
FOURNISSEURS**

**CLIENTS
PAIE**



LE GROUPE HOUDES 2003
CONCEPTEUR DE MATÉRIEL PÉDAGOGIQUE

**Luc Belisle
Marc-André Hubert
Johanne Perron**

CONCEPTION ET RÉALISATION

Luc Belisle, CGA
Marc-André Hubert
Johanne Perron

Professeurs au département de Techniques administratives au cégep de Saint-Félicien.

VALIDATION ET EXPÉRIMENTATION

Des élèves et des enseignants en techniques de comptabilité et gestion.

NOTE

Pour alléger le texte, le masculin est utilisé comme générique.

LE GROUPE HOUDES 2003

1682, rue Tessier
Saint-Félicien (QUÉBEC)
G8K 1M3

Téléphone : (418) 251-1162
Télécopieur : (418) 679-9281
Courriel : houdes2003@videotron.ca
Site Web : <http://www.groupehoudes.ca/>

Tous droits réservés. Aucune partie de ce document ne peut être reproduite ou transmise à quelque fin ou par quelque moyen que ce soit sans la permission expresse et écrite des auteurs.

ISBN 2-923337-08-5

Dépôt légal - Bibliothèque nationale du Québec, 2004

Dépôt légal - Bibliothèque nationale du Canada, 2004

TABLE DES MATIÈRES

AVANT-PROPOS	1
PRÉSENTATION DU CAHIER DE RÉFÉRENCE	1.1
UTILISATION DU CAHIER DE RÉFÉRENCE	1.1
STRUCTURE DE FORTUNE 1000 ACOMBA	1.2
Module comptabilité	1.2
Module fournisseurs	1.2
Module clients	1.3
Module inventaire	1.3
Module gestion des commandes	1.3
Module paie	1.3
SOURIS OU CLAVIER	1.4
Les boutons de la souris	1.4
Bouton gauche	1.4
Bouton droit	1.4
Les touches du clavier	1.5
Point d'interrogation	1.5
Retour ou Entrée	1.5
Ctrl+S	1.5
Barre d'espace	1.5
Barre oblique ou Échap	1.5
Alt	1.5
Déplacements	1.6
<u>MODULE COMPTABILITÉ</u>	2.1
APPLICATIONS DU MODULE COMPTABILITÉ	2.2
Fenêtre d'accès aux applications	2.2
Barre d'outils applications	2.2
Barre d'outils personnalisés	2.2
Barre de menus	2.2
Société	2.3
Comptabilité	2.4
G.E.F.	2.6
Format	2.7
Traitement différé	2.7
Utilitaires	2.7
Bureautique	2.8
BARRE DE MENUS, ORGANIGRAMME-SYNTHESE DES OPTIONS	2.9

IMPLANTATION DU MODULE COMPTABILITÉ	3.1
Remarque préliminaire	3.1
Chargement de Fortune 1000 Acomba	3.1
Modification du répertoire de données	3.2
Création du dossier de l'entreprise	3.4
Inscription des informations générales sur l'entreprise	3.6
Création partielle du plan comptable	3.9
Inscription des autres informations sur l'entreprise	3.12
Consultation / modification des paramètres opérationnels	3.16
Fin de création du plan comptable	3.18
Sortie et vérification du plan comptable	3.21
Impression du plan comptable	3.25
Personnalisation du logiciel	3.35
INSCRIPTION DES SOLDES D'OUVERTURE	
SORTIE D'UNE BALANCE DE VÉRIFICATION	4.1
Inscription des soldes d'ouverture	4.1
Sortie et vérification de la Balance de vérification	4.3
INSCRIPTION DES BUDGETS	
LISTE DES COMPTES AVEC BUDGETS	5.1
Inscription des budgets	5.1
Sortie et vérification de la liste des comptes avec budgets	5.4
FORMATS DES ÉTATS FINANCIERS	
SORTIE DU BILAN D'OUVERTURE	6.1
Création des formats de l'État des résultats	6.1
Création du format du Bilan	6.8
Sortie du bilan d'ouverture	6.13
DÉFINITION DES PARAMÈTRES DE LA TPS ET DE LA TVP ..	7.1
Sélection des taxes	7.1
Sélection des comptes d'achats et de ventes	7.20
CRÉATION DU CARNET D'ADRESSES	8.1
Création du carnet d'adresses	8.1
Sortie de la liste des noms du carnet d'adresses	8.3
SYNTHÈSE SUR L'IMPLANTATION DU MODULE COMPTABILITÉ	8.5

<u>MODULE FOURNISSEURS</u>	9.1
APPLICATIONS DU MODULE FOURNISSEURS	9.2
Fenêtre d'accès aux applications	9.2
Société	9.3
Fournisseurs	9.3
Format	9.5
Traitement différé	9.5
BARRE DE MENUS, ORGANIGRAMME-SYNTÈSE DES OPTIONS	9.6
IMPLANTATION DU MODULE FOURNISSEURS	10.1
Remarque préliminaire	10.1
Accès au module fournisseurs	10.1
Mise en marche du module fournisseurs	10.2
Consultation / modification des paramètres opérationnels	10.11
Vérification des termes de paiement	10.12
Vérification des comptes payables	10.14
CRÉATION DES FICHIERS FOURNISSEURS	
SORTIE DE LA LISTE DES FOURNISSEURS	11.1
Création des fichiers fournisseurs	11.1
Sortie et vérification de la liste des fournisseurs	11.7
Impression de la liste des fournisseurs	11.11
INSCRIPTION DES SOLDES D'OUVERTURE	
SORTIE DU RAPPORT D'OUVERTURE	12.1
Inscription des soldes d'ouverture	12.1
Vérification des écritures d'ouverture	12.9
Impression du rapport des écritures d'ouverture	
Remise à zéro du journal auxiliaire	12.15
SYNTÈSE SUR L'IMPLANTATION DU MODULE FOURNISSEURS	12.23
<u>MODULES CLIENTS / INVENTAIRE, GESTION DES COMMANDES</u>	13.1
APPLICATION DES MODULES CLIENTS, INVENTAIRE, GESTION DES COMMANDES	13.1
Fenêtre d'accès aux applications	13.1
Société	13.2
Clients	13.3
Facturation	13.5
Inventaire	13.6
Format	13.7
BARRE DE MENUS, ORGANIGRAMME-SYNTÈSE DES OPTIONS	13.8

IMPLANTATION DES MODULES CLIENTS, INVENTAIRE, GESTION DES COMMANDES	14.1
Remarque préliminaire	14.1
Accès au module clients	14.1
Mise en marche des modules à partir du module clients	14.2
Consultation / modification des paramètres opérationnels	14.21
CRÉATION DES FICHIERS CLIENTS ET DES FICHIERS ASSOCIÉS VÉRIFICATION DES FICHIERS ASSOCIÉS SORTIE DE LA LISTE DES CLIENTS	15.1
Création des fichiers clients	15.1
Vérification des fichiers associés	15.16
Vérification des termes de paiement	15.16
Vérification des modes d'expédition	15.18
Vérification des vendeurs	15.19
Sortie et vérification de la liste des clients	15.21
Impression de la liste des clients	15.25
INSCRIPTION DES SOLDES D'OUVERTURE SORTIE DU RAPPORT D'OUVERTURE	16.1
Inscription des soldes d'ouverture	16.1
Vérification des écritures d'ouverture	16.6
Impression du rapport des écritures d'ouverture Remise à zéro du journal auxiliaire	16.12
CRÉATION DES GROUPES DE PRODUITS SORTIE DE LA LISTE DES GROUPES DE PRODUITS CRÉATION DES FICHIERS PRODUITS SORTIE DE LA LISTE DES PRODUITS	17.1
Création des groupes de produits	17.1
Sortie et vérification de la liste des groupes de produits	17.6
Création des fichiers produits	17.8
Sortie et vérification de la liste des produits	17.20
INSCRIPTION DES SOLDES D'OUVERTURE SORTIE DU RAPPORT D'OUVERTURE	18.1
Inscription des soldes d'ouverture	18.1
Sortie du rapport valeur d'inventaire	18.7
DÉFINITION DU FORMAT DES FORMULAIRES D'AFFAIRES	19.1
Définition du format de facture	19.1
Définition du format des autres formulaires	19.9
SYNTHÈSE SUR L'IMPLANTATION DES MODULES CLIENTS, INVENTAIRE, GESTION DES COMMANDES	19.10

MODULE PAIE	20.1
APPLICATIONS DU MODULE PAIE	20.2
Fenêtre d'accès aux applications	20.2
Paie(Saisie).....	20.3
Paie(Rapport)	20.4
Format	20.6
Traitement différé	20.6
BARRE DE MENUS, ORGANIGRAMME-SYNTÈSE DES MENUS	20.7
IMPLANTATION DU MODULE PAIE	21.1
Remarque préliminaire	21.1
Accès au module paie	21.1
Mise en marche du module paie	21.2
Consultation / modification des paramètres opérationnels	21.15
CRÉATION DES DÉPARTEMENTS	
SORTIE DE LA LISTE DES DÉPARTEMENTS	22.1
Création des départements	22.1
Sortie et vérification et de la liste des départements	22.12
CRÉATION DES FICHIERS EMPLOYÉS	
SORTIE DE LA LISTE DES EMPLOYÉS	23.1
Création des fichiers employés	23.1
Sortie et vérification de la liste des employés	23.14
Impression de la liste des employés	23.17
INSCRIPTION DES SOLDES D'OUVERTURE	24.1
VÉRIFICATION DES TABLES D'IMPÔT	25.1
SYNTÈSE SUR L'IMPLANTATION DU MODULE PAIE	25.5
PERSONNALISATION DU LOGICIEL.....	26.1
IMPORTATION ET EXPORTATION DE DONNÉES.....	27.1
Importation de données	27.1
Exportation de données	27.2
Disque	27.3
E-Mail	27.4
Presse-papiers	27.4
SYNTÈSE SUR LA SAISIE DES TRANSACTIONS ET DES DOCUMENTS	28.1
Module comptabilité	28.1

Module fournisseurs	28.1
Module comptes clients / gestion des commandes	28.2
Module inventaire	28.2
Module paie	28.3
CONFIGURATION DU FORMAT DES CHÈQUES	29.1
Format des chèques du module comptabilité	29.2
Configuration de l'impression (chèques comptabilité)	29.2
Structure du formulaire de chèque	29.4
Structure du formulaire du talon de chèque	29.9
Configuration du format	29.10
Sauvegarde du format	29.13
Format des chèques du module fournisseurs	29.15
Configuration de l'impression (chèques de fournisseur)	29.15
Structure du formulaire de chèque	29.17
Structure du formulaire du talon de chèque	29.20
Configuration du format	29.21
Sauvegarde du format	29.23
Format des chèques du module paie	29.25
Configuration de l'impression (chèques de paie)	29.25
Structure du formulaire de chèque	29.27
Structure du formulaire du talon de chèque	29.30
Configuration du format	29.32
Sauvegarde du format	29.34
Test d'impression	
ANNEXE	30.1
PRISE D'UNE COPIE DE SAUVEGARDE	30.2
RÉCUPÉRATION DES DONNÉES DE LA COPIE DE SAUVEGARDE	30.7
Situation où le répertoire de travail contient le dossier de l'entreprise	30.8
Situation où le répertoire de travail ne contient pas le dossier de l'entreprise	30.11